

Kappelbergschule

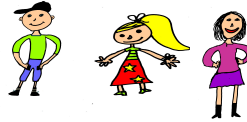
Kappelbergstr. 30, 73433 Aalen-Hofen

Telefon: 07361 977160

Fax: 07361 977180

e-mai: poststelle@kappelbergschule.schule.bwl.de

homepage: ??????



Nutzungsordnung für das Computernetz der Kappelbergschule für Schüler

Erklärung:

Am _____ wurde ich in die Nutzungsordnung zur Computer- und Internetnutzung eingewiesen.

Mit den festgelegten Regeln bin ich einverstanden. Mir ist bekannt, dass der Datenverkehr protokolliert wird und überprüft werden kann. Sollte ich gegen die Nutzungsregeln verstoßen, verliere ich meine Nutzungsberechtigung. Außerdem muss ich noch mit erzieherischen Maßnahmen rechnen.

Ort / Datum

Name

Unterschrift Schüler

Unterschrift Erziehungsberechtigter